

HYDRAULIIKKAKAAPIT

YLEISKÄYTTÖINEN MODUULIJÄRJESTELMÄ



UUTUUS 2023

**THERMATEC-HYDRAULIIKKAKAAPPIEN
MODUULIJÄRJESTELMÄ MONOBLOCK-LÄMPÖPUMPPUIHIN**

Thermatec-yleiskäyttöinen moduulijärjestelmä hydraulikkakaappeihin monoblock-lämpöpumpuille

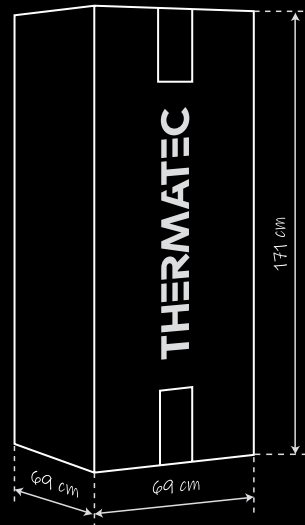
Thermatec-hydrauliikkakaapit ovat monipuolisia ja valmiita ratkaisuja erilaisille markkinoilla oleville monoblock-lämpöpumpuille.

Hydrauliikkakaappien pienet mitat sopivat mihin tahansa tilaan, jossa ei ole vakiovarusteita. Kaapin korkeus on enintään **171 cm**, joten se mahtuu myös hyvin mataliin tiloihin. Kaapin leveys ja syvyys ovat sellaiset, että se voidaan kuljettaa lämmityshuoneeseen, jonka ovien leveys on vähintään **70 cm**.

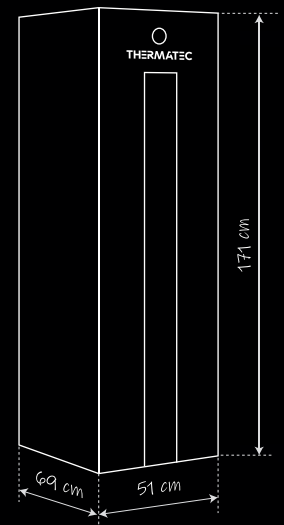
Thermatec-hydrauliikkakaapin paino on mietitty niin, että se on helppo siirtää. Yksi moduuli painaa korkeintaan **110 kg**, ja siinä on käytännölliset kahvat, jotka helpottavat asennusta ilman erityisiä nostolaitteita.

Thermatec-kaapit on suunniteltu kestäämään lämmityshuoneiden mahdollisia hankalia olosuhteita, kuten korkeaa kosteutta. Kaapin runko on tehty alumiiniprofiileista ja kuori on valmistettu lujista komposiittilevyistä, jotka ovat vastustuskykyisiä ruostumiselle.

Thermatec-kaapit ovat erilaisia vaihtoehtoja, joilla hydraulikkajärjestelmä voidaan sovittaa rakennuksen vaatimuksiin. Kaapeissa on eri kokoisia lämminvesivaraajia ja puskurivaraajia, valmiita pumppuryhmiä automaattisella sekoittimella, paisuntasäiliöitä, kolmitieventtiilejä, pakkasnestojärjestelmä ja muita lämpöpumpun toiminnan kannalta tarpeellisia osia.



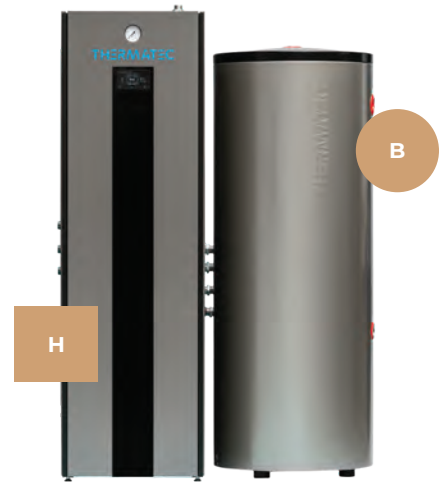
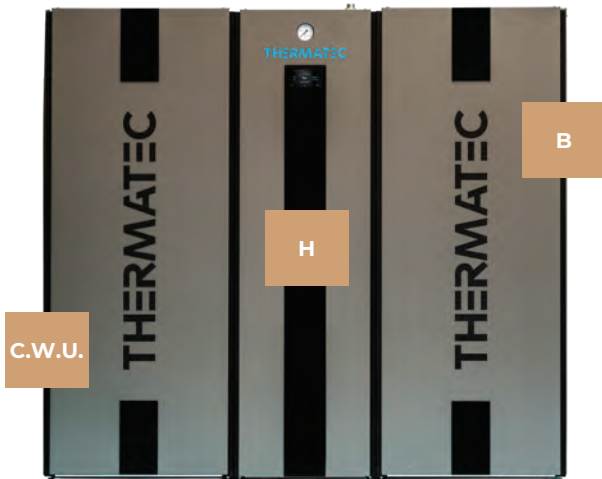
Helppo ja nopea asennus





Muunneltavuus ja joustavuus

Kyky räätälöidä kokoonpano asiakkaan toiveiden mukaan



MAHDOLLISIA VAIHTOEHTOJA:

H sisäänrakennettu hydraulikkayksikkö

B sisäänrakennettu puskurivaraaja

C.W.U. sisäänrakennettu lämminvesivaraaja

H+B sisäänrakennettu hydraulikkayksikkö ja puskurivaraaja

B erillinen puskurivaraaja

C.W.U. erillinen lämminvesivaraaja



RUNKOJEN VÄRIT:



SÄILIÖN VÄRIT:



EDUT

- ✓ nykyaikainen muotoilu
- ✓ tyylikäs ulkonäkö
- ✓ nopea ja yksinkertainen asennus
- ✓ siirrettävyys
- ✓ luotettavien valmistajien osat
- ✓ korkea laatuvalvonta
- ✓ kestävyys haastavissa olosuhteissa – alumiini-, komposiitti- ja ruostumaton teräsrakenne
- ✓ enimmäisleveys ja -syvyys vain 69 cm
- ✓ säädettävät jalat

VAKIOVARUSTEET

- ✓ valmis hydraulikkajärjestelmä
- ✓ paisuntasäiliöt
- ✓ turvaventtiilit
- ✓ joustavat ruostumattomasta teräksestä tehdyt letkuliitännät
- ✓ painemittari (CO)
- ✓ LED-valot
- ✓ sähköinen jakokeskus suojakytkimillä
- ✓ sähköenergian mittari
- ✓ rinnakkais- tai sarjaankytkentäjärjestelmä
- ✓ magneettinen suodatin

LISÄVARUSTEET

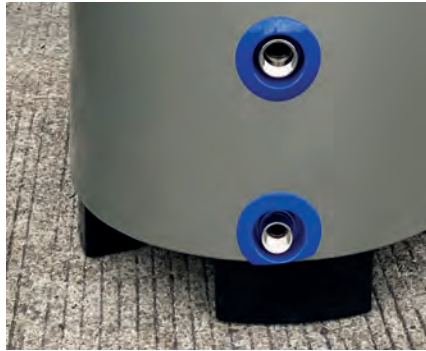
- ✓ hätä pakkasenestojärjestelmä (anti-frost) 12V
- ✓ puskurilataaja
- ✓ akku
- ✓ palloventtiili 12V
- ✓ kiertovesipumppu 12V
- ✓ TECH I-1 ja TECH I-2 ohjausjärjestelmä lämmityspiireille
- ✓ yksi- tai kaksipumpuinen kiertovesiryhmä automaattisella sekoittimella (yksi tai kaksi lämmityspiiriä)

Päähyödyt

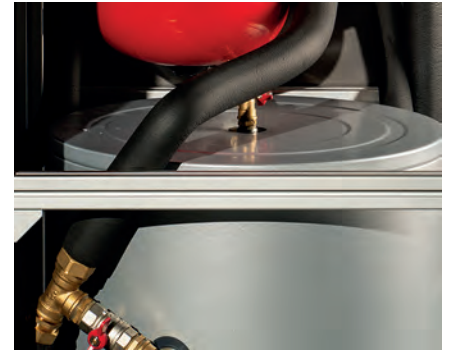
THERMATEC-hydrauliikkakaapeista



Muunneltava rakenne erottuvalla muotoilulla kahdessa värisävyyssä. Voit valita antrasiitin tai valkoisen värin.



90- tai 100-litrainen puskurivaraaja ja 300-litrainen lämminvesivaraaja, jotka on tehty erittäin laadukkaasta ruostumattomasta teräksestä, kuuluvat THERMATEC-hydrauliikkakaapin vakiovarusteisiin. Voit valita ne joko vaihtoehtoisesti tai H+B + KVV-sarjana.



Lämminvesivaraajaan voi lisätä lisälämmittimen lisävarusteena, jonka voi kytkeä päälle manuaalisesti lämpöpumpusta riippumatta.



Lisävarusteena saatava 3 kW:n läpivirtauslämmitin toimii varalähteenä, kun ympäristön lämpötila on hyvin matala.



Sähköenergian mittarilla voi seurata lämpöpumpun sähkönkulutusta.



Yksikössä on pakkasenestojärjestelmä (anti-frost), joka käynnistyy, jos sähköt katkeavat. Se on tarkoitettu erityisesti monoblock-tekniikalla tehdyille lämpöpumpuille.



Valmiit hydrauliset ratkaisut perustuvat ruostumattomasta teräksestä ja messingistä tehdyihin osiin.



Voit lisätä lisävarusteena korkearesoluutioisen värikkään näytön (ohjausmoduuli), jolla voit hallita lämpöpumpun toimintaa.



Hydrauliikkakaappimme avulla asiakas voi lyhentää asennusaikaa huomattavasti.

„Hydrauliikkakaappien tuotantoidea syntyi asentajien tarpeista. Oma kokemustamme hyödyntäen olemme luoneet yleiskäyttöisen ja muunneltavan **Thermatec-hydrauliikkakaappijärjestelmän**, joka helpottaa ja nopeuttaa asennusta huomattavasti.”

Paweł Cebulak
Tuotantopäällikkö



JAKELIJAN LEIMA



THERMATEC | Home Star sp. z o.o.
Misjonarzy Oblatów MN 20A
40-129 Katowice, Polska [Puola]

Toimisto: (+48) 32 722 02 03
Matkapuhelin: (+48) 533 222 223
biuro@thermatec.pl

www.thermatec.fi | www.thermatec.eu | www.thermatec.pl | www.thermatec.cz | www.thermatec.nl